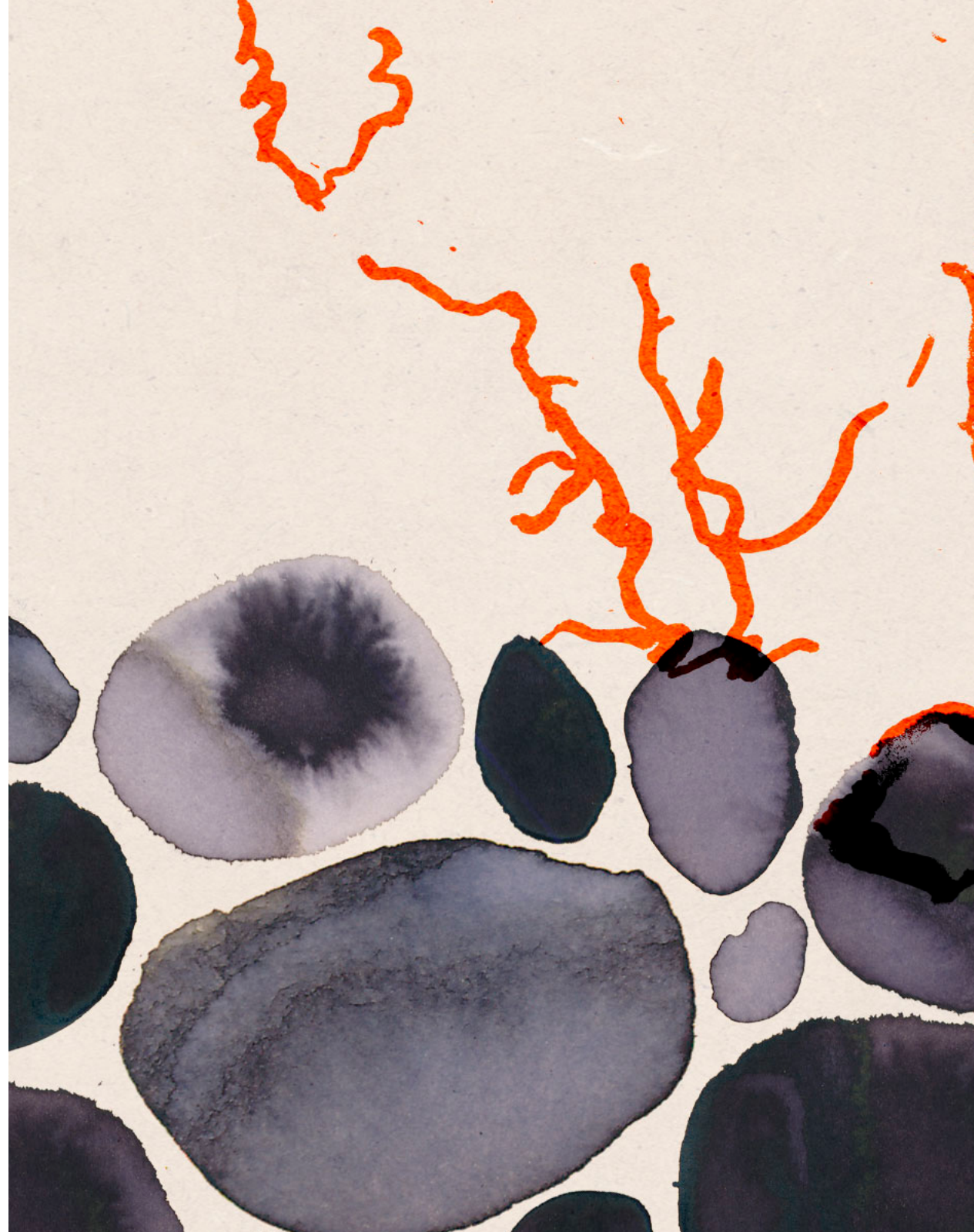
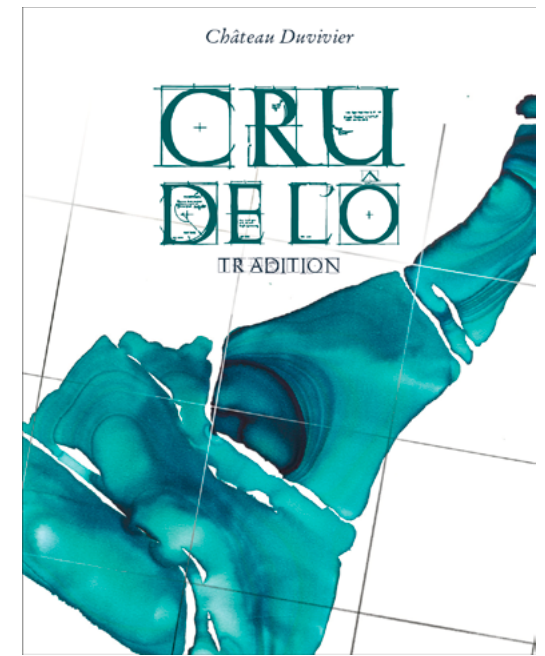
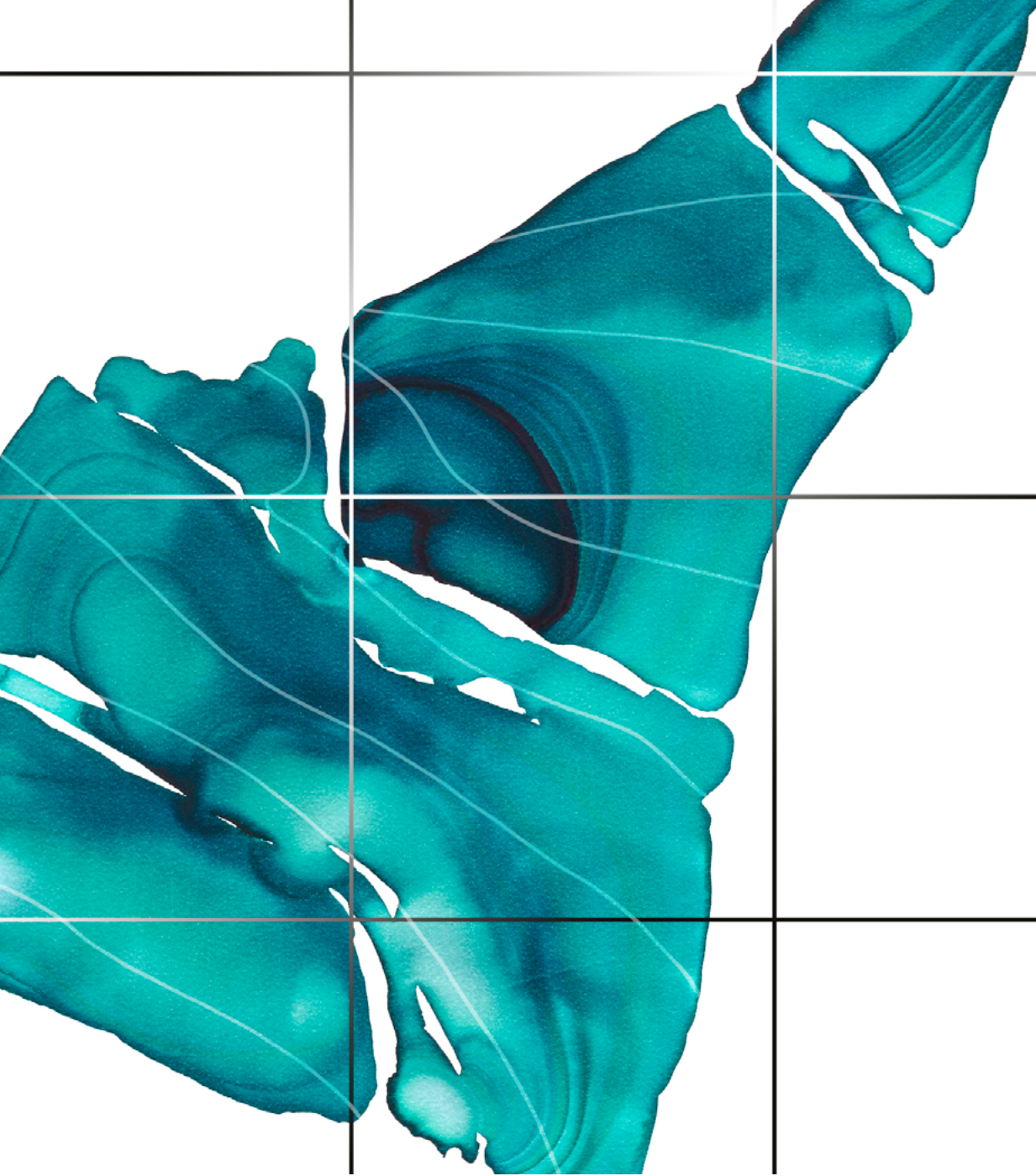


Virginia Romo

illustration

Visuals and illustrations for wine labels





Cru de l'Ô

www.virginiaromo.com

Visuals for the agency KONTUR Kommunikationsdesign



LEBENSTURM
MICHELBERG
RIESLING
2016



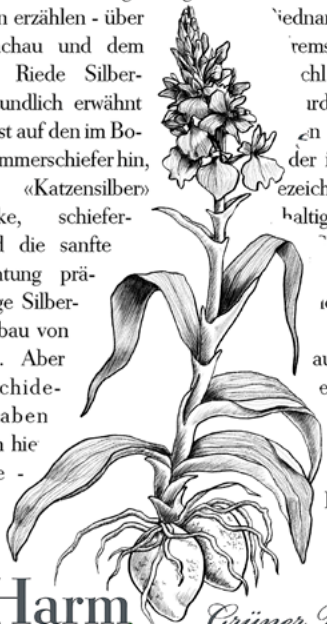
Lebensturm

www.virginiaromo.com

Visuals for the agency KONTUR Kommunikationsdesign



Elisabeth Amberger zeigt in ihrem Buch «Flurnamen erzählen - über die Wachau und dem Riede Silberbichl» auf, dass die Riede Silberbichl urkundlich erwähnt wurde. Silberbichl weist auf den im Bogen vorhandenen Glimmerschiefer hin, der im Volksmund als «Katzensilber» bezeichnet wird. Die dicke, schieferhaltige Lössschicht und die sanfte Südwest-Ausrichtung prädestinieren die Lage Silberbichl für den Anbau von reifem Veltliner. Aber auch seltene Orchideenarten wie das Katzenkraut fühlen sich hier wohl und bereichern die Biodiversität.



Harm *Grüner Veltliner*
Weingut Alpaun



Silberbichl

www.virginiaromo.com

Visuals for the agency KONTUR Kommunikationsdesign



Grand
Bessillon



Grand Bessillon

www.virginiaromo.com

Visuals for the agency KONTUR Kommunikationsdesign



Sébastien Rouve Carignan

www.virginiaromo.com



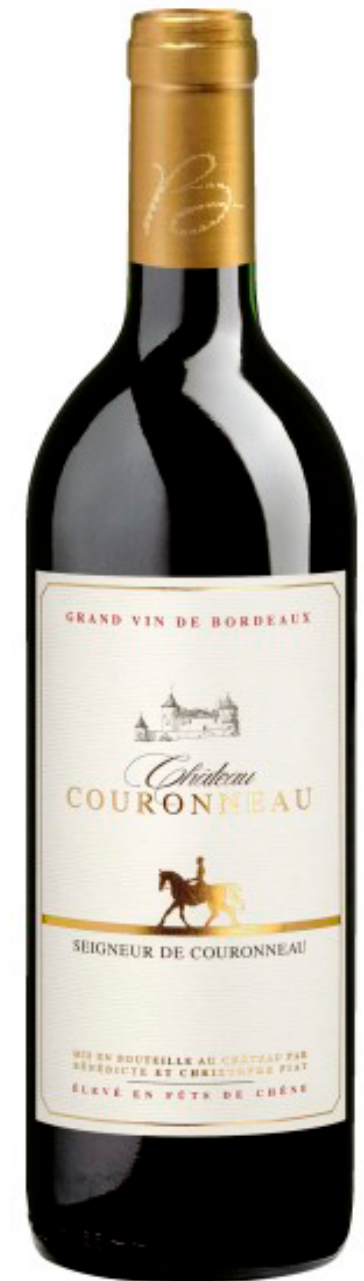
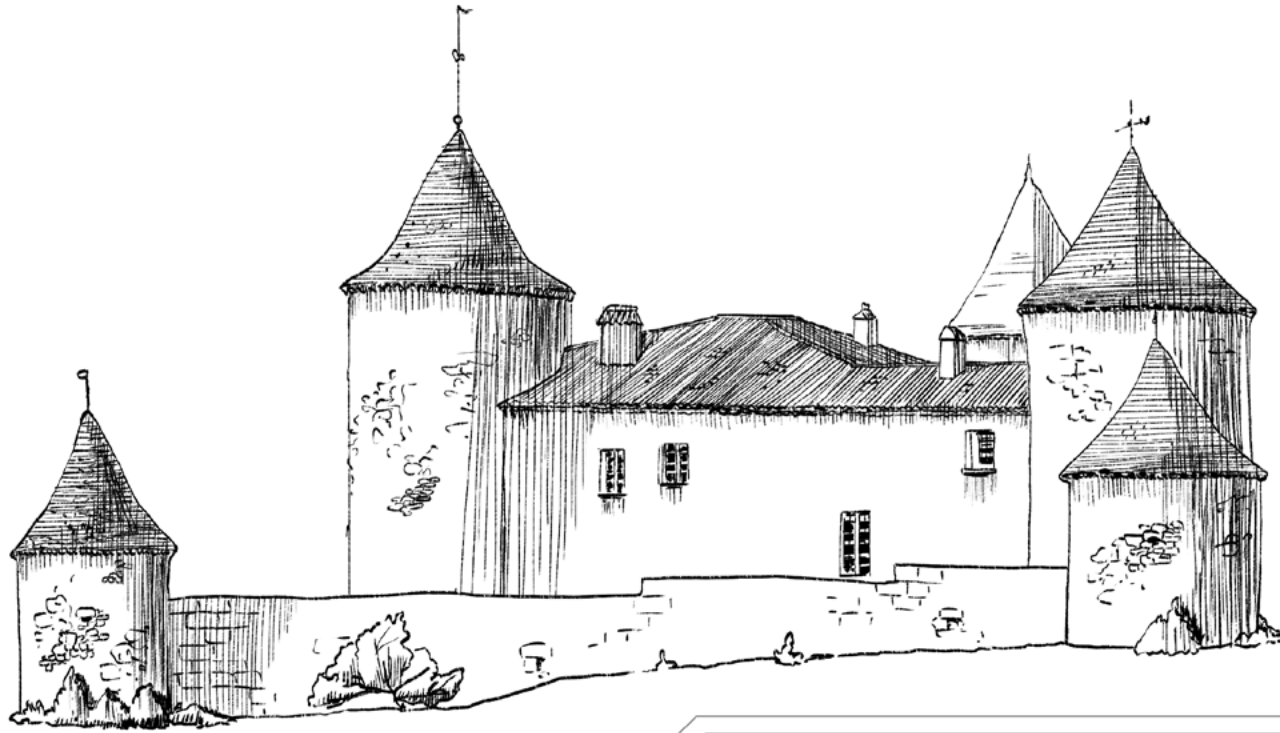
Visuals for the agency KONTUR Kommunikationsdesign



Grus grus

www.virginiaromo.com

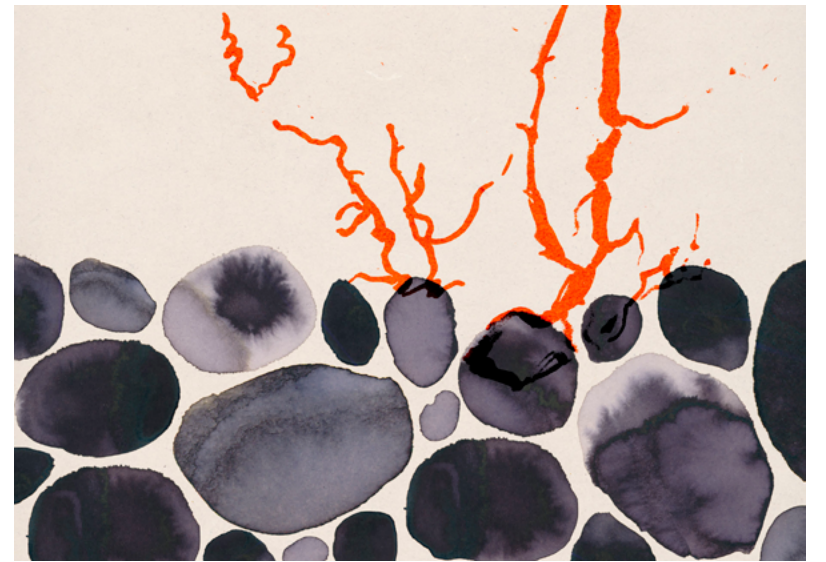
Visuals for the agency KONTUR Kommunikationsdesign



Chateau Couronneau

www.virginiaromo.com

Visuals for the agency KONTUR Kommunikationsdesign



Biodiversität

www.virginiaromo.com

Visuals for the agency KONTUR Kommunikationsdesign

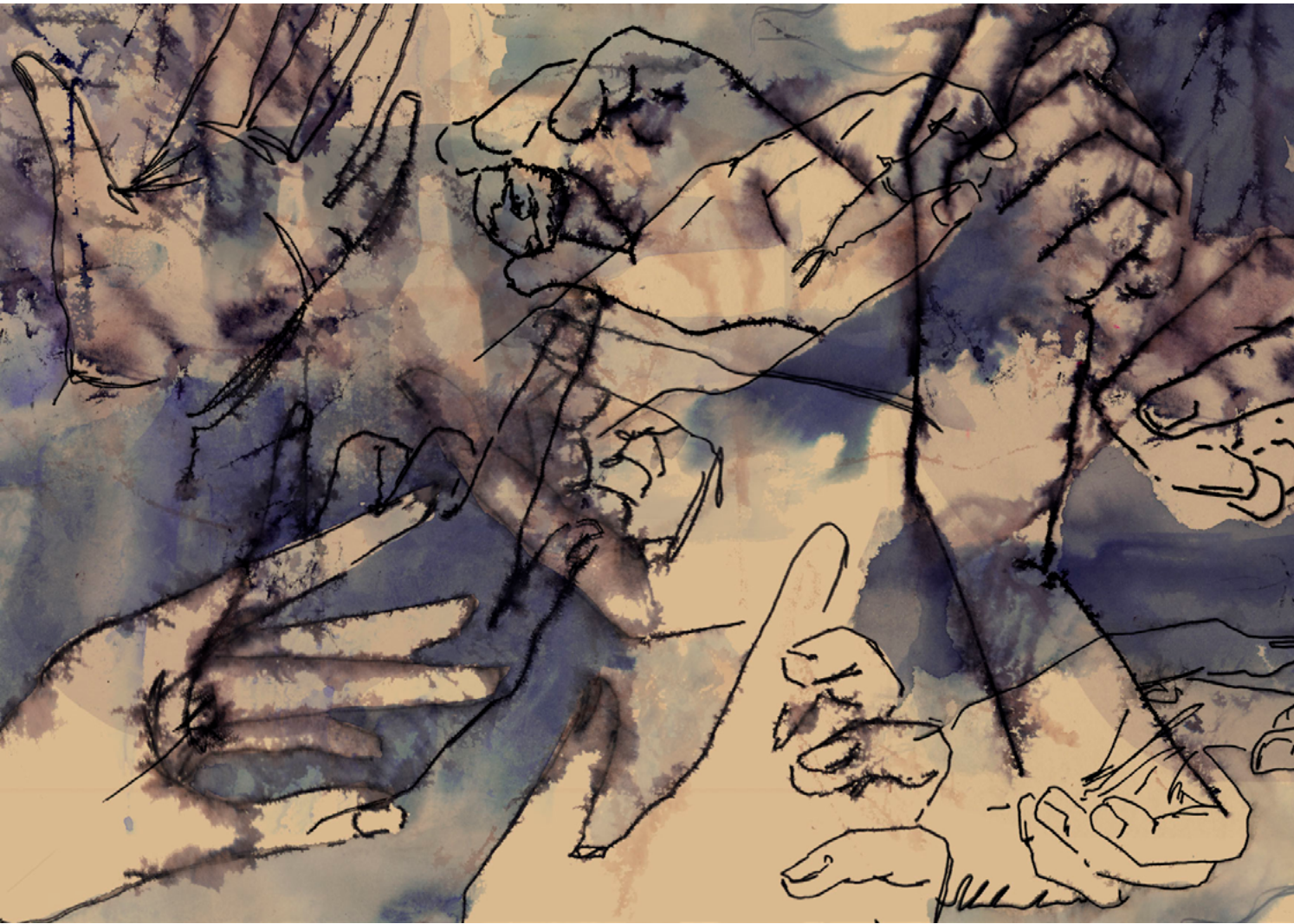


Château Couronneau Valemtim

www.virginiaromo.com



Visuals for the agency KONTUR Kommunikationsdesign



Les Gestes
DE BEAURENARD

CHATEAUNEUF·DU·PAPE

Les Gestes de Beaurenard

www.virginiaromo.com

Visuals for the agency KONTUR Kommunikationsdesign



Renaissance

www.virginiaromo.com

Visuals for the agency KONTUR Kommunikationsdesign



Kompostion II

www.virginiaromo.com

Visuals for the agency KONTUR Kommunikationsdesign



Vale de Camelos

www.virginiaromo.com



Visuals for the agency KONTUR Kommunikationsdesign

BOIS DE LA VIEILLE



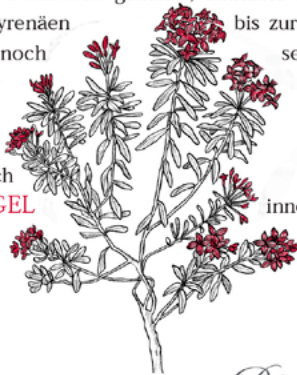
Bois de la Vieille

www.virginiaromo.com

Visuals for the agency KONTUR Kommunikationsdesign



Das ursprüngliche Verbreitungsgebiet der Rosmarin-Seidelbast (*Daphne genkya*), auch **Flaum-Steinröserl** genannt, umfasste die Gebirge Mittel- und Südeuropas von den Pyrenäen bis zur Ukraine. In Österreich ist das Steinröserl nur noch selten anzutreffen. Dank der hohen Biodiversität geneigten Lössböden aber giftige Pflanze Andreas Harm sichtlich Riede **KREMSER KOGEL** Insel.



Harm
Weingut Riesling Ried
 Kremser Kogel



Riesling Ried Kremser



Trilogie de Marou

www.virginiaromo.com

Visuals for the agency KONTUR Kommunikationsdesign



Fee des Rosés

www.virginiaromo.com



Visuals for the agency KONTUR Kommunikationsdesign



Argovia Secco

www.virginiaromo.com

Visuals for the agency KONTUR Kommunikationsdesign

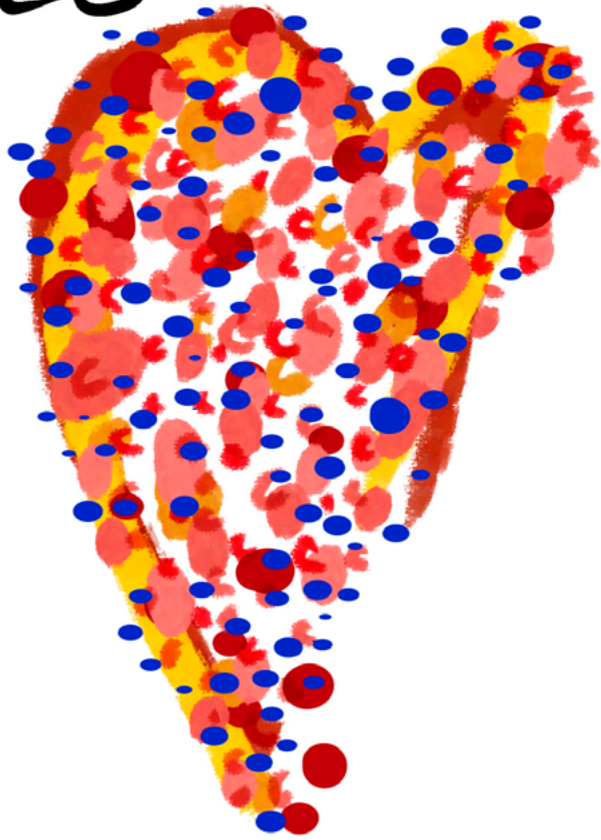


Fons de Luc rosé

www.virginiaromo.com

Visuals for the agency KONTUR Kommunikationsdesign

*Mas de
Luc*



Mas de Luc

www.virginiaromo.com



Visuals for the agency KONTUR Kommunikationsdesign